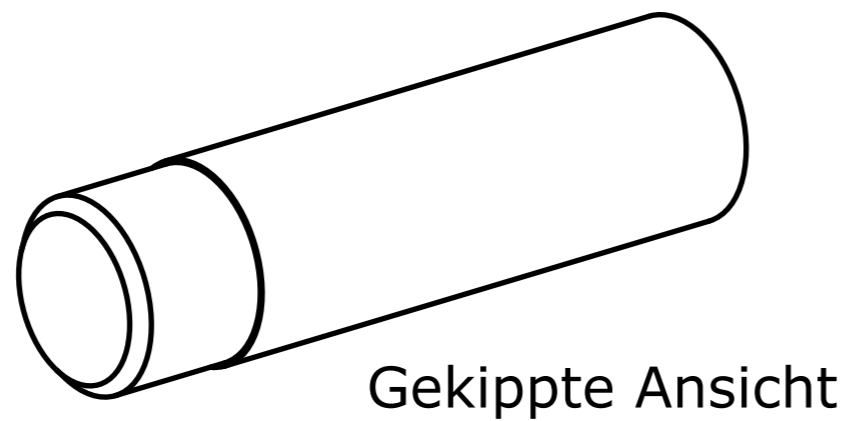
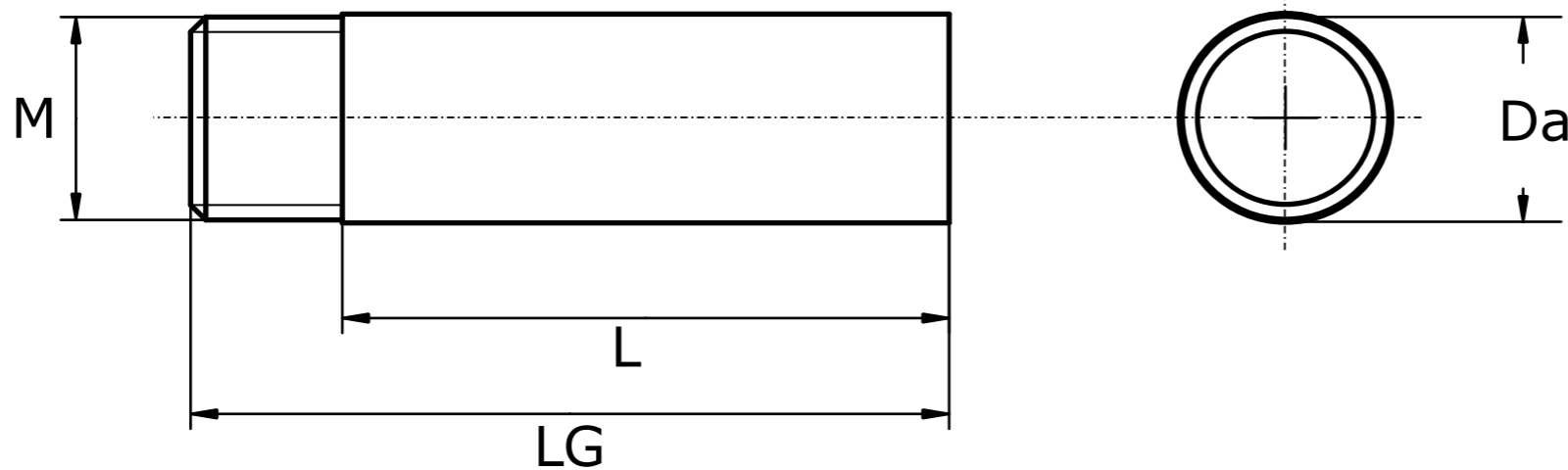


Stiftanoden

B = Artikel-Nr.	M = Gewinde	Da (mm) = Durchmesser-außen	LG (mm) = Länge Gesamt	L (mm) = Länge	E (kg) = Gewicht
9132	M8	10	32	20	0,018
9138	M5	10	52	42	0,024
9125	M5	12	58	35	0,026
9104	M8	13	32	20	0,022
9106	M10	13	42	30	0,040
9142	M10	13	84	70	0,080
9101	M10	14	50	40	0,058
9118	M8	14	52	40	0,055
9135	M12	14	55	40	0,058
9123	M10	14	73	60	0,066
9154	M10	15	115	100	0,144
9121	M12	20	26	20	0,040
9114	M8	20	32	20	0,048
9113	M8	20	42	30	0,068
9112	M8	20	72	55	0,115
9111	M10	22	245	225	0,705



	Anoden Kategorie :	Artikelnummer:			
	Stiftanoden	Siehe Spalte "B"			
	Werkstoff:	Gewicht:			
	Zink	Siehe Spalte "E"			
<small>Nur zur Information, unterliegt nicht dem Änderungsdienst</small>		Maßstab: 1:1	Zst:	Änderung:	Datum: