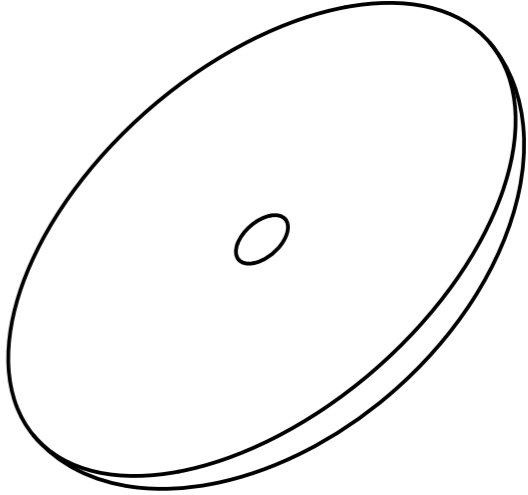
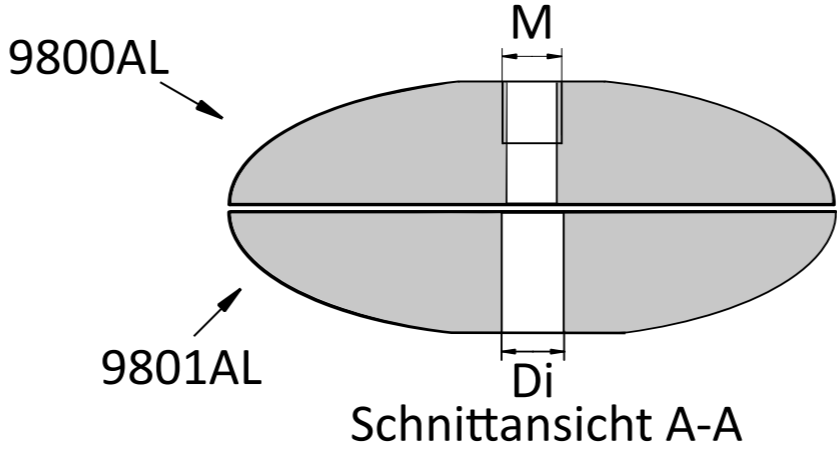
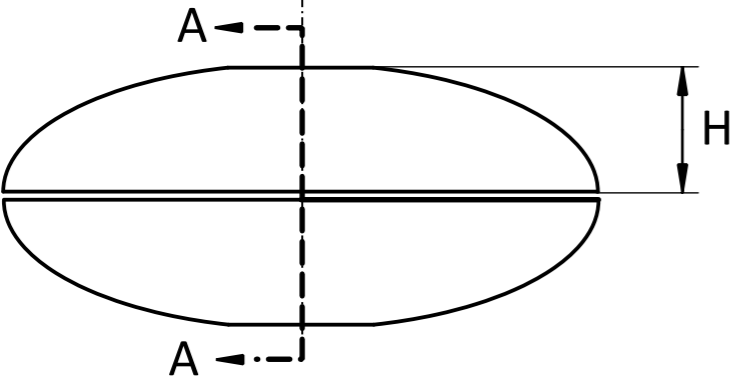
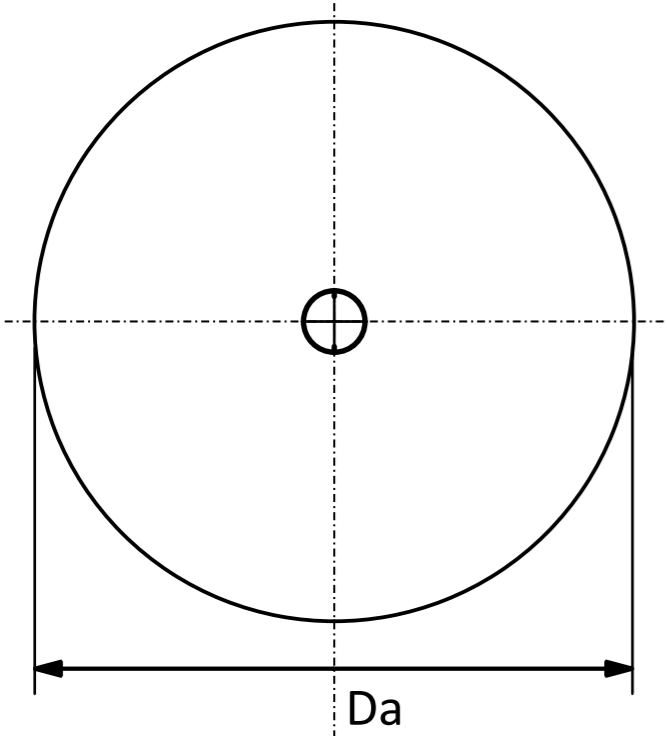



Scheibenanoden

B = Artikel-Nr.	Da (mm) = Durchmesser-außen	H (mm) = Höhe	M = Gewinde	Di (mm) = Durchmesser-innen	E (kg) = Gewicht
9800AL	100	16,5	M8	8,3	0,220
9801AL	105	16,5	/	10,5	0,220



	Anoden Kategorie :	Artikelnummer:			
	Scheibenanoden	Siehe Tabelle "B"			
	Werkstoff:	Gesamtgewicht			
	AlZn5In	0,460kg			
ISO	Nur zur Information, unterliegt nicht dem Änderungsdienst		Maßstab:		
			1:2	Zst:	Änderung: Datum: