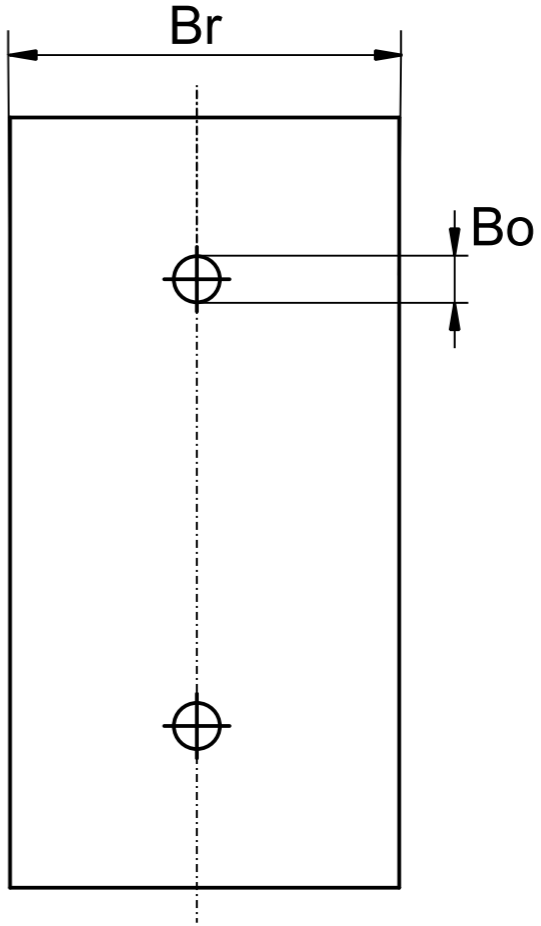
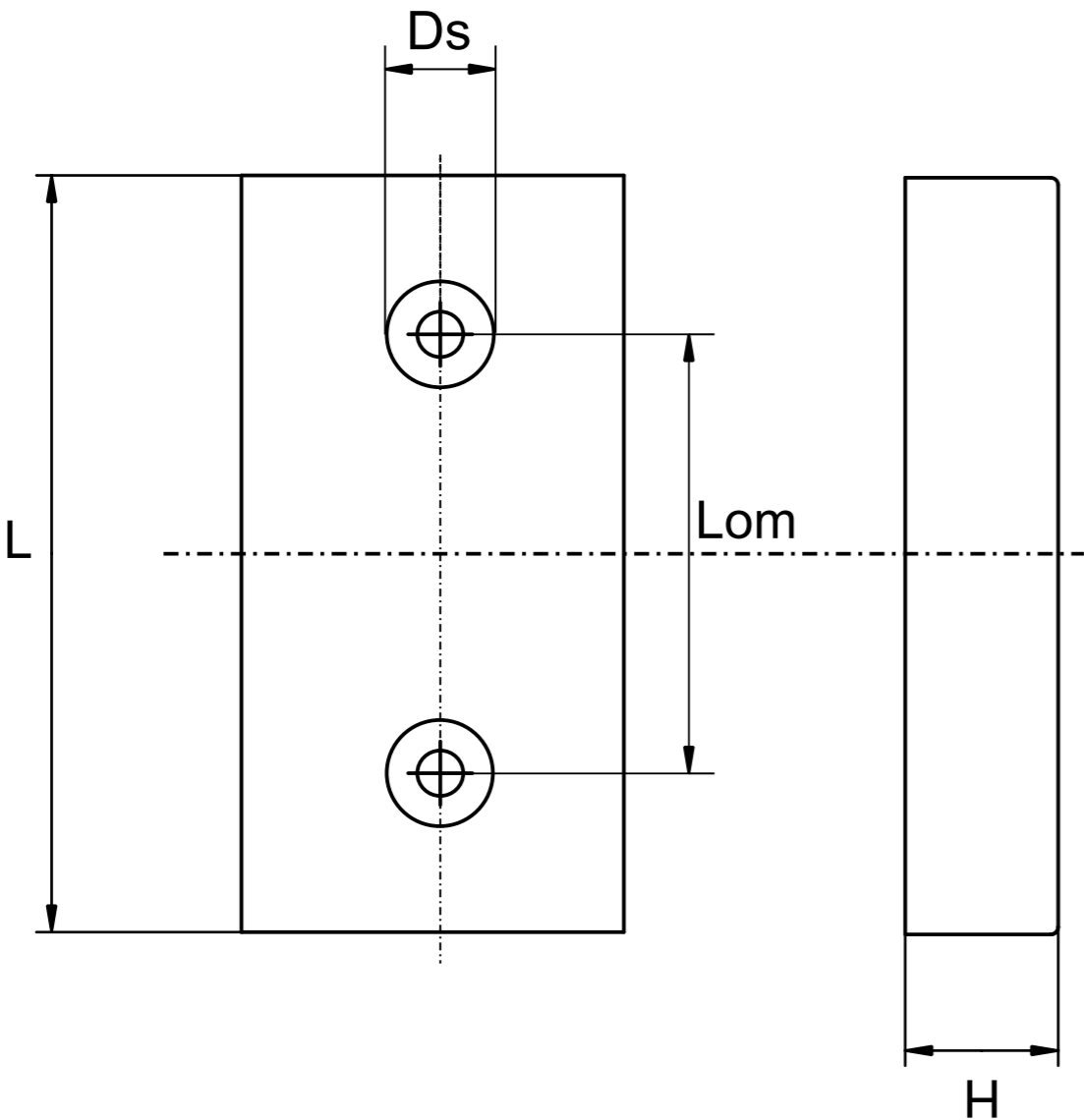


# Block und Rumpfanoden

B = Artikel-Nr.	Br (mm) = Breite Block	Lom (mm) Lochabstand (Mitte->Mitte)	L (mm) = Länge Gesamt	H (mm) = Höhe	Durchmesser-Bohrung (mm)	E (kg) = Gewicht
9310	45	40	80	15	6	0,31
9312	35	70	90	20	6,5	0,359
9321	70	75	150	20	8,6	1,65
9313	45	100	140	14	7	0,5
9318	55	120	180	20	8,6	2,2
9317	55	140	180	20	10	1,14
9338	30	150	230	25	10	1,15
9322	85	170	230	40	8	3,5
9320	85	180	250	40	8	5
9324	100	200	290	52	10	10



	Anoden Kategorie :	Artikelnummer:			
	Blockanode	Siehe Spalte "B"			
	Werkstoff:	Gewicht:			
	Zink	Siehe Spalte "E"			
Nur zur Information, unterliegt nicht dem Änderungsdienst		Maßstab: 1:1			
		Zst:	Änderung:	Datum:	